



# Cancer du sein: de la détection à la reconstruction

Dr. Ali MODARRESSI  
Privat Dozent

Spécialiste  
Chirurgie plastique, reconstructive et esthétique  
Genève



1

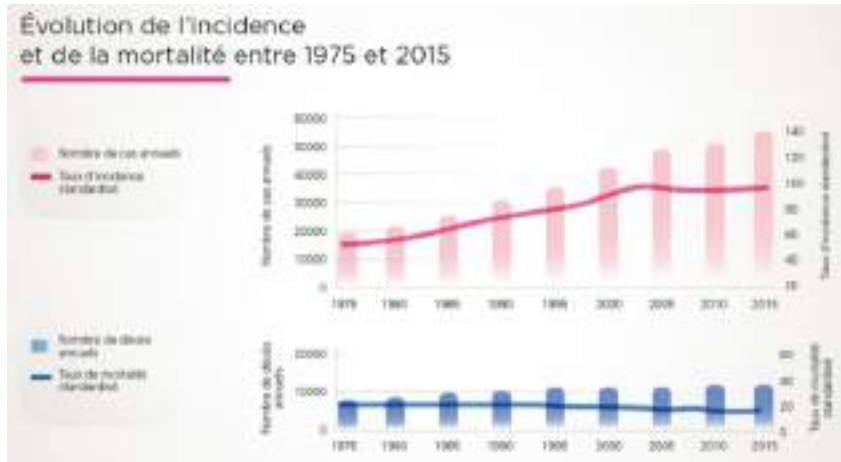
Cancer du sein



1 femme sur 8

2

## Cancer du sein



3

## Cancer du sein



4

Cancer du sein



**1 cancer du sein sur 4 est détecté avant 50 ans**

5

Cancer du sein



----- LES FACTEURS DE RISQUES -----

 <p><b>ALCOOL</b>  <small>Un verre d'alcool par jour peut réduire le risque de cancer du sein de 10 à 20%. Cependant, le risque de cancer du sein augmente avec la consommation excessive.</small></p>	 <p><b>OBÉSITÉ</b>  <small>Le surpoids est un facteur de risque de cancer du sein. Une perte de poids peut réduire le risque de cancer du sein de 10 à 20%.</small></p>
 <p><b>LES FEMMES... MAIS PAS SEULEMENT</b>  <small>Le cancer du sein est une maladie qui touche les femmes et les hommes. Le risque de cancer du sein est plus élevé chez les femmes que chez les hommes.</small></p>	 <p><b>GÉNÉTIQUE</b>  <small>Un cancer du sein peut être héréditaire. Les femmes ayant une mutation du gène BRCA1 ou BRCA2 ont un risque plus élevé de cancer du sein que les autres femmes.</small></p>
 <p><b>RADIATION ET POLLUTION</b>  <small>Le cancer du sein peut être causé par des radiations ionisantes. La pollution de l'air peut également augmenter le risque de cancer du sein.</small></p>	 <p><b>L'ÂGE</b>  <small>Le risque de cancer du sein augmente avec l'âge. Plus de 80% des cancers du sein sont diagnostiqués chez des femmes âgées de 50 ans ou plus.</small></p>

\* Le risque de cancer du sein est plus élevé chez les femmes que chez les hommes. Le risque de cancer du sein est plus élevé chez les femmes âgées de 50 ans ou plus.

6

# Prévention cancer du sein

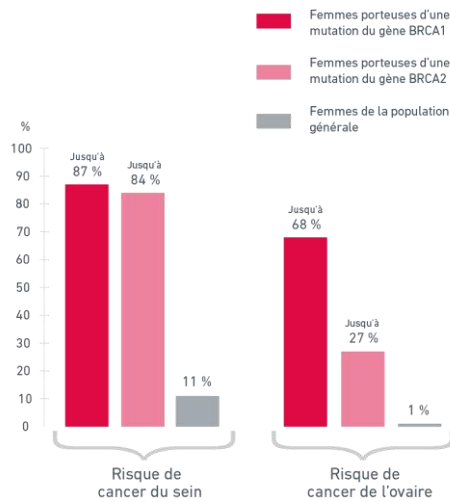


### LES CONSEILS DE PRÉVENTION

- CONSULTER VOTRE MÉDECIN**  
 Il vous conseillera selon votre situation personnelle et vous indiquera les modalités de suivi à privilégier.
- LIMITER L'ALCOOL**  
 Limiter votre consommation d'alcool ou éviter d'ingérer la bière de façon régulière.
- FAITES DU SPORT**  
 Faire régulièrement de l'exercice physique favorise le développement des seins sains.
- EVITER D'ÊTRE EN SURPOIDS**  
 L'excès de poids est un facteur de risque de cancer du sein.
- MANGER SAINEMENT**  
 Adopter une alimentation riche en légumes et fruits, limiter la consommation de viande et privilégier les produits frais.
- LIMITER LES TRAITEMENTS HORMONAUX POST-MÉNOPAUSE**  
 Les traitements hormonaux post-ménopausaux peuvent augmenter le risque de cancer du sein.

7

# Détection précoce



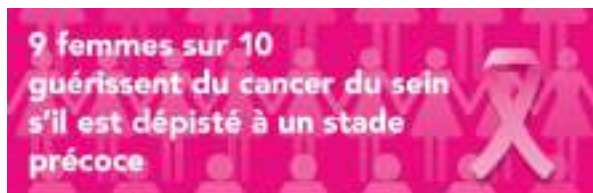
8

## Détection précoce



9

## Détection précoce



10

## Auto-examen des seins



11

## Auto-examen des seins



### DES SIGNES POSSIBLES DE CANCER DU SEIN

Si vous observez un de ces changements,  
ou en cas de doute, consultez votre médecin.



12

## Détection précoce



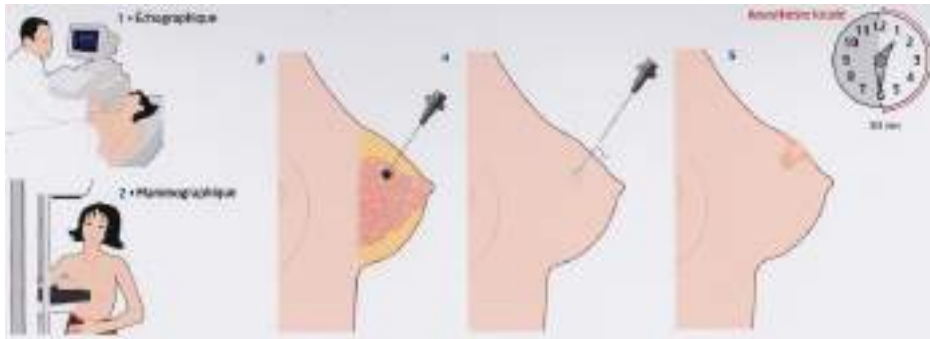
13

## Utilité de mammographie



14

## Diagnostic



15

## Types de cancer



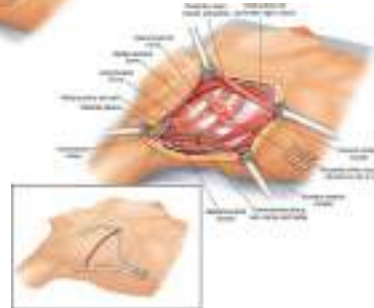
16



## Traitement de cancer: historique



Dr. Patey



17

## Traitement de cancer: aujourd'hui



18

Traitement de cancer: de plus en plus conservateur



Oncoplastie : déplacer les tissus restants...



Tumorectomie



19

Traitement de cancer: de plus en plus conservateur



Tumorectomie



Mastectomie totale



Mastectomie avec épargne de la peau



Mastectomie avec épargne de l'aréole

20

## Reconstruction mammaire.... options après mastectomie



21

## Reconstruction mammaire.... options après mastectomie



**Prothèse**

**Lambeau local**

**Lambeau libre**

**Lipofilling**



22

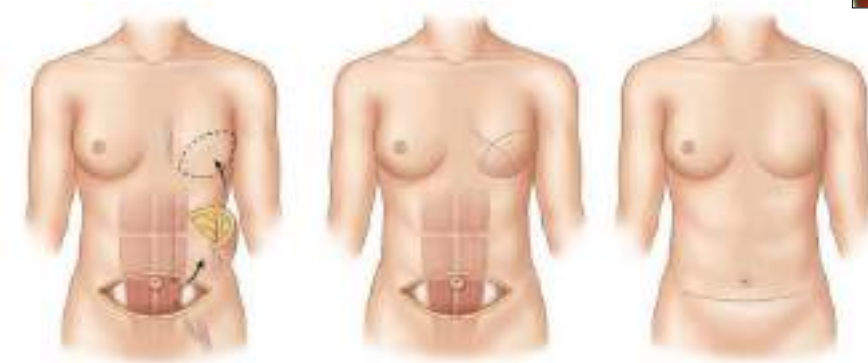
## Reconstruction mammaire.... options après mastectomie



Prothèse

Lambeau grand dorsal

Lambeau libre DIEP,...



23

## Reconstruction mammaire.... options après mastectomie

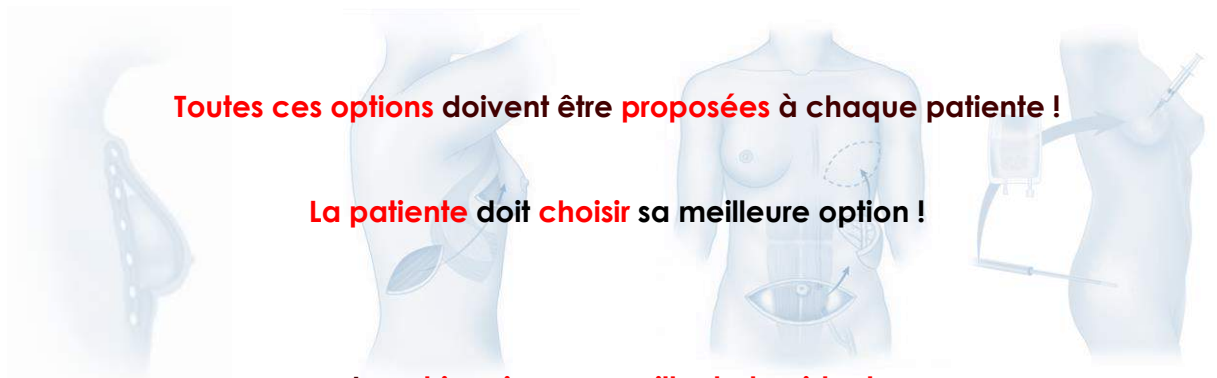


Prothèse

Lambeau grand dorsal

Lambeau libre DIEP,...

Graisse (lipofilling)



**Toutes ces options doivent être proposées à chaque patiente !**

**La patiente doit choisir sa meilleure option !**

**Les chirurgiens conseillent et guident, selon les caractéristiques, conditions, status,... de chaque patiente.**

24

## Satisfaction de reconstruction mammaire



<b>Forme/volume du sein</b>	96% satisfaites
<b>Bien-être</b>	52% amélioré
<b>Sexualité</b>	24% amélioré
<b>Image corporelle</b>	71% amélioré

-75% des patients referaient la reconstruction

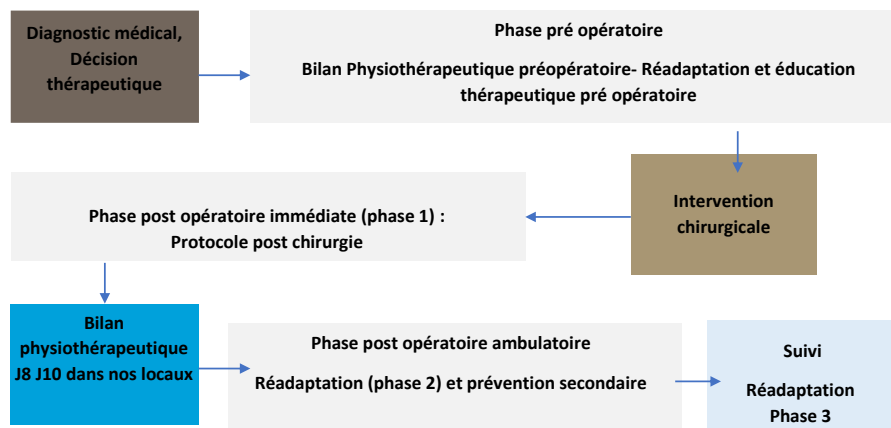
-89% des patientes recommanderaient à une autre patiente

MAIS

-25% des patientes souffrent de douleur et fatigue post-opératoire

25

## Parcours multi-disciplinaire



26

Merci...

---



Email: [info@dr-Modarressi.ch](mailto:info@dr-Modarressi.ch)  
[www.dr-Modarressi.ch](http://www.dr-Modarressi.ch)

Avenue de Champel, 24  
1206 Genève